

DESKRIPSI :

INDOPLAST adalah Membran Aspal Modifikasi plastomer digunakan untuk berbagai aplikasi waterproofing. dibuat dengan proses berteknologi tinggi, dimodifikasi dengan APP poli-mer. untuk meningkatkan sifat termal, kimiawi dan pematangan senyawa aspal. Sementara itu, poliester non-anyaman memperkuat tarikan, dan meningkatkan ketahanan sobek.

FITUR UTAMA :

- Memiliki tingkat kedap air yang baik
- Ketahanan kimiawi yang tinggi terhadap alkali, larutan asam, dan bakteri
- Ketahanan terhadap panas diberbagai fluktuasi suhu
- Ketahanan terhadap Sinar UV
- Mudah merekat pada berbagai macam permukaan
- Dapat diaplikasikan pada permukaan atas dan permukaan bawah

APLIKASI :

Membran **INDOPLAST** digunakan untuk berbagai macam kebutuhan waterproofing dan pada aplikasi yang mengalami tekanan mekanis yang tinggi, seperti:

- Atap atau reparasi atap untuk system Tunggal atau multi-lapisan
- Atap miring dan atap datar
- terowongan, area basah, kolam renang, dan toilet

PENYIMPANAN :

INDOPLAST harus disimpan dalam posisi tegak di tempat penyimpanan yang kering, datar, dan berventilasi, jauh dari sinar matahari langsung

INSTALASI :

Silakan lihat panduan aplikator **INDOPLAST** untuk instruksi lengkap tentang aplikasi produk






- Karena pengembangan produk yang berkelanjutan, **INDOPLAST** berhak untuk mengubah spesifikasi teknis tanpa pemberitahuan sebelumnya.
- Membran dengan lapisan permukaan berwarna mungkin akan mengalami perubahan warna, yang disebabkan oleh migrasi minyak aspal alami dan paparan atmosfer. Kejadian ini tidak berpengaruh pada kinerja produk sama sekali dan akan menjadi seragam secara bertahap seiring berjalannya waktu.
- This publication revokes any previous one. Issue. 1 / © 2017
- PES: Non-Woven Polyester Reinforcement.

Certificate Number
UNI - EN 13707
CE Marking 2006
ISO 9001-EN 29001 Certified AFAQ

INDOPLAST	
Thickness	4,2 mm confirm EN 1849-1 2000
Kg / m ²	4,9 kg/sqm confirm EN 1749-1 2000
Dimensions (m)	10 x1 confirm EN 1849-1 : 2000
m ² / roll	10
Rolls / pallet	20
Storage	Vertical
Max storage time	2 year, protected againts weathering, upright on pallets.

TEST	UNIT	TOLERANCE	TEST METHOD	RESULTS
Cold Temperature flexibility	° C	MLV ≤	EN 1109	0 ± 2
Thickness	mm	MDV ± 5%	EN 1849-1	4
Roll Width	m	MDV ± 1%	EN 1849-1	1
Roll Length	m	MDV ± 1%	EN 1849-1	10
Penetration @ 25 °C	dmm	MDV ± 5%	ASTM D-5	25
Softening Point (R&B)	° C	MLV ≤	ASTM D-36	150
Resistance to Static Loading	Kg	MLV ≥	EN 12730	10
Resistance to Impact Loading	mm	MLV ≤	EN 12691	900
Flow Resistance at Elevated Temperature	° C	MDV -10	EN 1110	120
Dimension Stability	%	-	EN 1107-1	± 0.7
External Fire Performance	-	-	EN 13501-5	F Roof
Reaction To Fire	-	-	EN 13501-1	F
Water Tightness Method A	60 Kpa	-	EN 1928:2000	PASS
Average Loss of Slates	%	MLV ≤	EN 12039	30
TENSILE STRENGHT (MAX)				
Longitudinal	N/5cm	MDV ± 20%	EN 12311-1	600
Transverse	N/5cm	MDV ± 20%	EN 12311-1	400
ELONGATION @ BREAK				
Longitudinal	%	MDV ± 15%	EN 12311-1	30
Transverse	%	MDV ± 15%	EN 12311-1	35



-  Memiliki tingkat kedap air yang baik
-  Ketahanan kimiawi yang tinggi
-  Ketahanan terhadap panas
diberbagai fluktuasi suhu
-  Ketahanan terhadap Sinar UV
-  Mudah merekat pada berbagai
macam permukaan

**Ketebalan
4,2 mm**

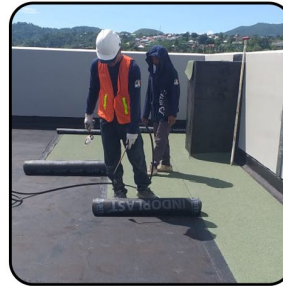
**Ukuran
10x1 m**



Aplikasikan Bitafix sebagai primer secara merata, 0.2 kg / m²



Biarkan kering sempurna 4-6 jam



Pasang membran Indoplast pada seluruh permukaan beton



pastikan kembali membran Indoplast terpasang sempurna



CERTIFIED
ISO 9001

PT BITAL ASIA
Jl. Raya Legok Km. 7,9, Tangerang
15820, Banten - Indonesia
www.bitaliasia.com



Disclaimer : the use of this product is beyond the manufacturer's control and liability is restricted to the replacement of material proven faulty. The manufacturer is not responsible for any loss or damaged arising from incorrect usage. Specification are subjected to changes without prior notice.

